

FederWERK

EINFACH GUT SCHLAFEN

TAGUNGSMAPPE





STANDORT

St. Georgen im Schwarzwald

In der sonnigen Bergstadt trifft die wunderschöne, ursprüngliche Natur auf Hochtechnologie. Die Bergstadt 800 – 1000m über dem Meeresspiegel zeigt sich immer hell und freundlich. St. Georgen liegt an der Rhein-Donau Wasserscheide und die Schwarzwaldbahn durchfährt hier ihren höchsten Punkt. Aus gutem Grund wird St. Georgen im Schwarz-wald als sonnige Bergstadt bezeichnet.

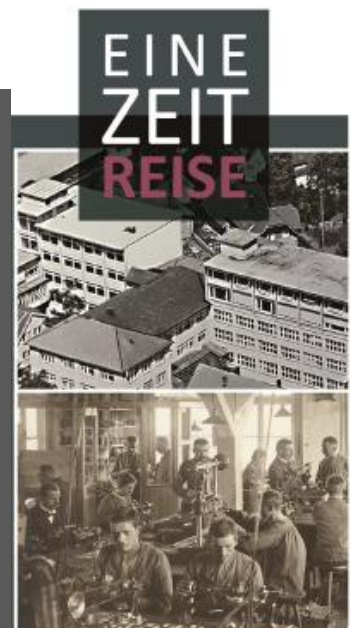
Die ursprüngliche Schwarzwaldlandschaft, die zahlreichen kulturellen Sehenswürdigkeiten und viele Freizeitaktivitäten in und um St. Georgen machen den Standort zu einem idealen Ausgangspunkt, um die Schwarzwaldregion zu entdecken.

GESCHICHTE

Industriegebäude wird Wohlfühloase

Aus einer Uhrenfabrik wird Hotellerie und Gastronomie. St. Georgen und der Schwarzwald sind weit über ihre Grenzen hinaus für die Uhrenindustrie bekannt. Beinahe 130 Jahre lang war die Firma Tobias Bäuerle ein Aushängeschild und einer der größten Uhrenfabrikanten St. Georgens. Nach umfangreichen Überlegungen hat sich die St. Georgener Unternehmerfamilie dazu entschlossen, das Gelände der ehemaligen Fabrik Tobias Bäuerle zu erwerben. Seit Mitte 2016 wird aus dem historischen Industriegebäude das Hotel FederWERK mit dem Restaurant FeinWERK entwickelt.

Ab September des Jahres 2018 öffnen wir für Sie unsere Türen. Ein schönes Ziel für Gäste, die ihren beruflichen Aufgaben nachgehen oder auf Entdeckungsreise sind und für Genießer, die ihren Kurzurlaub im Schwarzwald verbringen – in einer der schönsten Regionen Deutschlands.



AUSTATTUNG

Was wir Ihnen bieten

Im Hotel FederWERK werden die kleinen Unterschiede ganz großgeschrieben.

Gehoben, und nicht abgehoben. Den Hotelneubau haben wir sorgfältig und mit viel Liebe zum Detail geplant und für Sie vorbereitet. Hier schlägt unser Herz und das aller Beteiligten – für Sie. Unser Beruf macht uns Spaß, egal wo wir stehen, an der Rezeption, im Service, in Küche, auf der Etage oder hinter den Kulissen, wo uns kein Gast sieht. Für den Mensch gebaut – Wie im richtigen Leben so macht auch bei uns der Mensch den Unterschied.

Unsere Stärke liegt in der Kommunikation! Sprechen Sie mit uns. Und lassen Sie uns ruhig wissen, wovon Sie träumen, was sie wünschen. Wie spielen gerne die gute Fee!



- 51 Hotelzimmer zwischen 25m² und 47m²
- Satelliten-Flat/TV und Sky-Programme
- Zimmer für mobilitätseingeschränkte Gäste
- Zimmer mit Verbindungstür
- Fahrstuhl
- W-LAN im gesamten Haus, zusätzlich LAN auf den Zimmern
- 240m² Tagungs- und Seminarbereich
- Räume zwischen 40m² und 165m²
- Sauna- und Fitnessbereich
- „Roof Garden St. Georgen 360“
- Restaurant FeinWERK mit Lounge & Café
- Café Terrasse in Südlage



ZIMMER

Einfach gut schlafen



Die Zimmer sind unterschiedlich geschnitten und jedes hat seinen individuellen Charme. Bitte sprechen Sie uns an, wenn Sie mobilitätseingeschränkt sind. Gerne teilen wir ein entsprechendes Zimmer für sie ein. Die Zimmer sind als Einzel- oder Doppelzimmer (auch mit Zusatzbett bzw. Schlafcouch) buchbar.

Sie haben die Wahl zwischen drei Zimmerkategorien:
Entwicklung | Produktion | Vertrieb

Bei der Namensgebung spiegelt sich auch hier die Industriegeschichte wider.



In eigener Sache „Sterneklassifizierung“

Als individuelles Hotel haben wir ein Gespür für die Wünsche unserer Gäste und die lokale Situation in St. Georgen. Auch ohne Sterne glänzt das Hotel FederWERK mit Service und Ausstattung. Die fehlenden Sterne bedeuten nicht, dass wir den Kriterien des Deutschen Hotel- und Gaststättenverbandes nicht genügen, sondern schlicht auf die Qualifizierung verzichten. Dies war von Beginn an eine bewusste Entscheidung. Wir wollen Ihnen auch so einen hohen Standard bieten.

Fein **WERK**

EINFACH GUT ESSEN

GASTRONOMIE

Einfach gut essen

Mit Liebe zum Beruf sowie kreativem Ehrgeiz und fachlichem Können verwöhnt Sie unser Küchen- und Restaurantteam mit einer leichten saisonalen Küche. Traditionelle Rezepte neu interpretiert und geschmacklich veredelt.

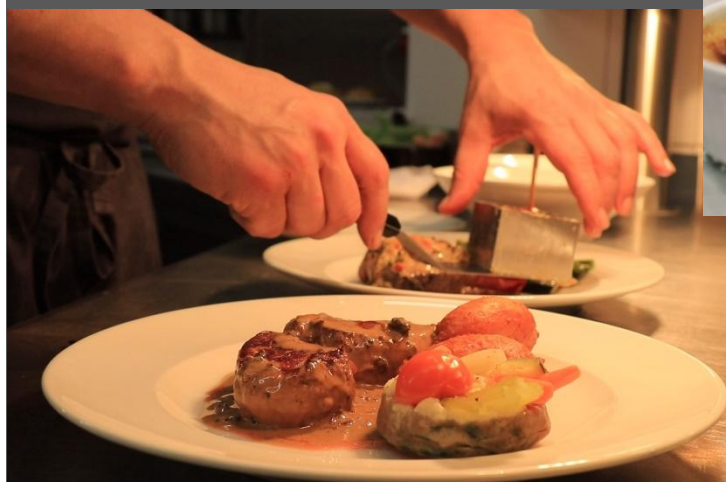
Unser Angebot ist stets abwechslungsreich und überschaubar. Dabei ist es kein Geheimnis, dass bei uns nicht geflüstert, sondern viel gelacht wird. Freuen Sie sich auf einen herzlichen Empfang und aufmerksamen Service in unserem Haus. – Herzlich Willkommen und „Ä Guede“.



QUALITÄT
HAT BEI UNS
IMMER
SAISON

Nicht zu vergessen

- Die persönliche Betreuung vor Ort und während Ihrer Veranstaltung
- Schnelle Reaktion auf Sonderwünsche
- Unser maßgeschneidertes Angebot – ganz nach Ihren Wünschen
- Frische, saisonale Küche

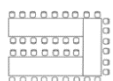
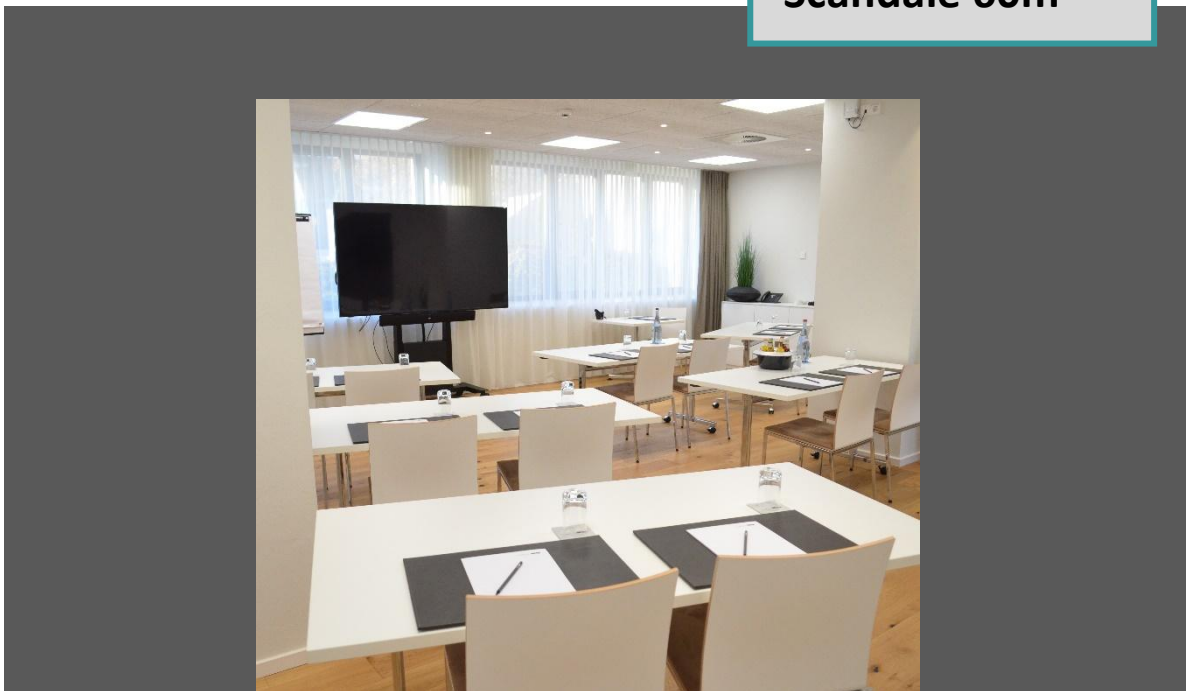


Ihr perfekter Raum

Übersicht der Räume und Stellformen

Für weitere Informationen (Preise, Tagungspauschalen und Raummieten) kontaktieren Sie uns gerne per Mail unter vertrieb@federwerk.com.

Scandale 60m²



U-Form
max. 15 P.



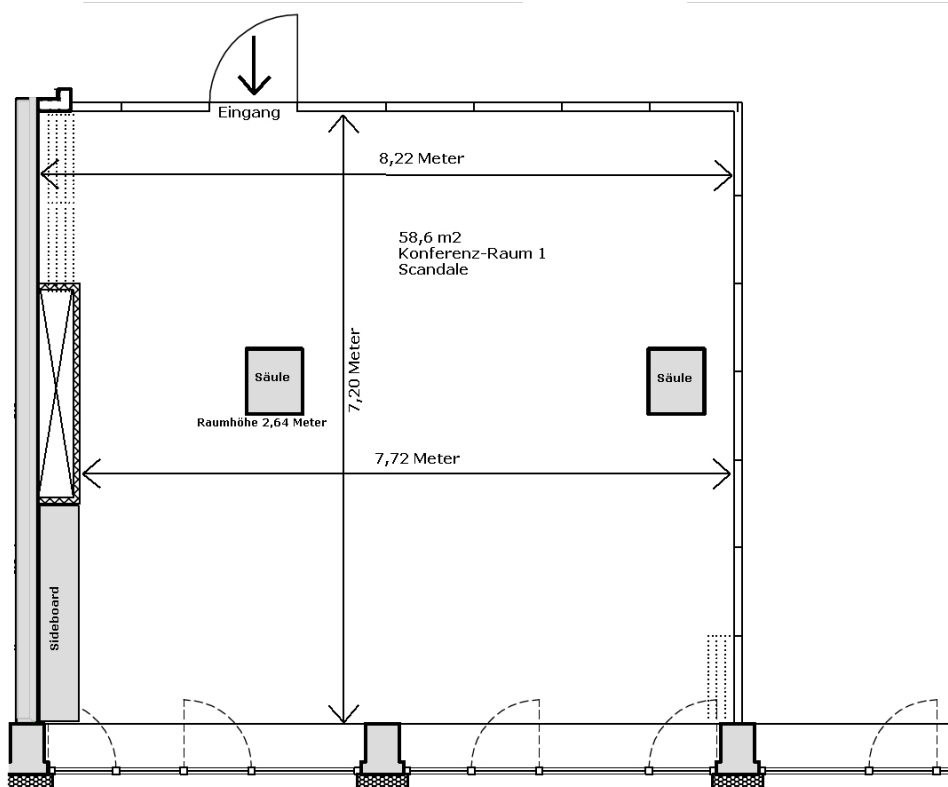
Stuhlreihen
max. 40 P.



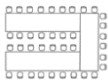
Parlamentarisch
max. 14 P.



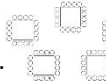
Block
max. 24 P.



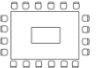
St. Raphael 90m²



U-Form
max. 21 P.



Bankett
max. 36 P.



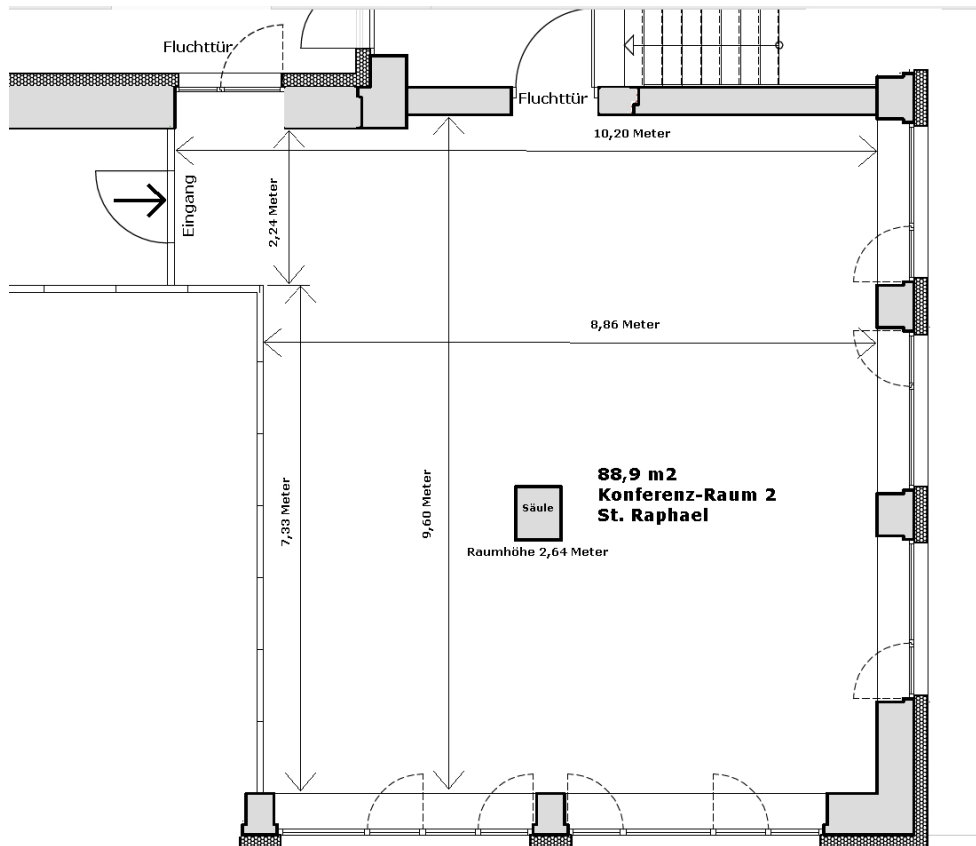
Block
max. 24 P.



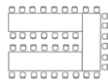
Parlamentarisch
max. 35 P.



Stuhlreihen
max. 40 P.



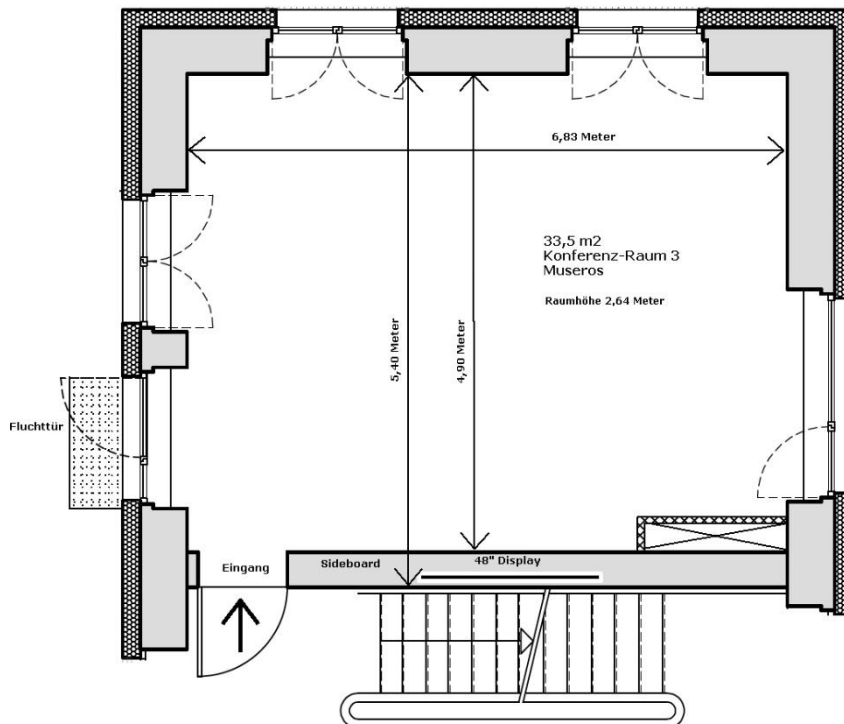
Museros 40m²



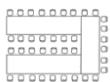
U-Form
max. 15 P.



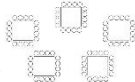
Block
max. 17 P.



St. Raphael + Scandale 165 m²



U-Form
max. 55 P.



Bankett
max. 78 P.



Block
max. 55 P.

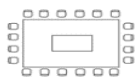


Parlamentarisch
max. 46 P.



Stuhlreihen
max. 100 P.

Roof Garden / Denkwerkstatt 36m²



Tafel
max. 15 P.



Stuhlreihen
max. 20 P.

Unsere Denkwerkstatt ist kein typischer Tagungsraum.

In diesem Raum kann man seine Ideen sprudeln lassen und in gemütlicher Atmosphäre besprechen.

Bitte beachten Sie, dass durch die Rundumverglasung und Lage, hier keine Tagungstechnik eingesetzt werden kann.

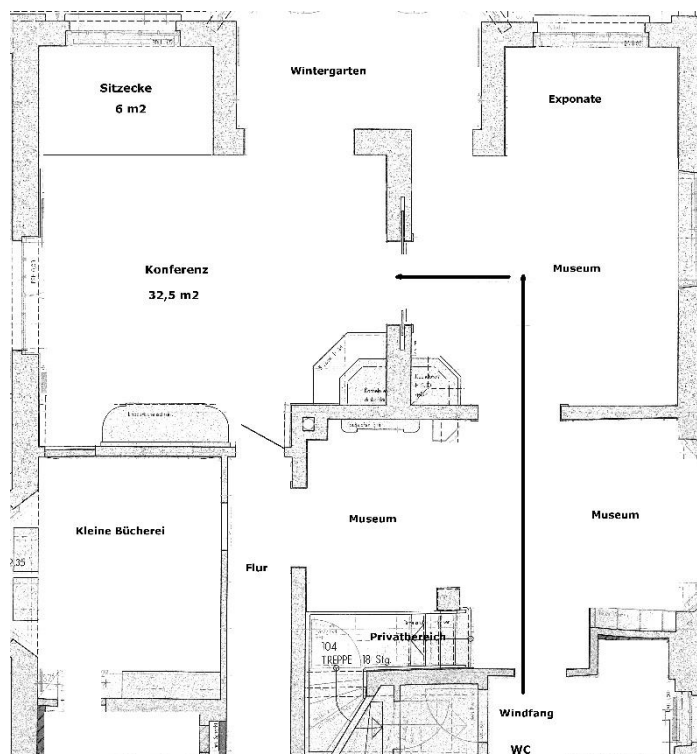
Hermann Papst Museum 40 m²



Block (Ovaler Tisch)
max. 12 P.

Lassen Sie sich vom Geist des Hermann Papst im Hermann Papst Museum inspirieren.

Bitte beachten Sie, dass dieser Raum sich nicht in unserem Gebäude befindet, sondern in einem Haus auf der gegenüberliegenden Straßenseite.



ANFAHRT

Ihr Weg zu uns



Hotel FederWERK GmbH
Museumstraße 1
78112 St. Georgen
im Schwarzwald
Telefon 07724 88 49 100
veranstaltung@federwerk.com

www.federwerk.com



Mit dem Auto

Anfahrt aus Richtung Karlsruhe – Straßburg

Von der A5 (Rheintalautobahn) erreichen Sie uns über die Ausfahrt Offenburg und die B33 Richtung Villingen-Schwenningen. In St. Georgen fahren Sie bis zur AVIA-Tankstelle, biegen an der Ampelanlage links ab, folgen der Vorfahrtsstraße (Bahnhofstraße) ca. 600m bergauf bis zum Hotel FederWERK auf der rechten Seite.

Anfahrt aus Richtung Freiburg

Von der B500 über Furtwangen kommend biegen Sie in St. Georgen ab bis zur AVIA-Tankstelle, biegen an der Ampelanlage links ab, folgen der Vorfahrtsstraße (Bahnhofstraße) ca. 600m bergauf bis zum Hotel FederWERK auf der rechten Seite.

Anfahrt aus Richtung Stuttgart

Von der A81 erreichen Sie uns über die Ausfahrt Villingen-Schwenningen und die B33 Richtung Villingen, dann St. Georgen. Hier biegen Sie an der zweiten Ampelanlage bei der AVIA-Tankstelle rechts ab, folgen der Vorfahrtsstraße (Bahnhofstraße) ca. 600m bergauf bis zum Hotel FederWERK auf der rechten Seite.



Parkmöglichkeiten

Parkmöglichkeiten stehen Ihnen kostenfrei in ausreichender Anzahl auf dem Hotelgelände zur Verfügung. Ein Garagenplatz sollte im Vorfeld reserviert werden. (5,00€ pro Tag/ Nacht)



Mit der Bahn

Bahnhof St. Georgen (Schwarzw)

Sie können Ihre Bahnfahrt nach St. Georgen, zum nächstgelegenen Bahnhof der badischen Schwarzwaldbahn, buchen. Von hier sind es ca. 800m bis zum Hotel FederWERK.