

# Fein WERK

EINFACH GUT ESSEN

BANKETTMAPPE



## GROSSE MOMENTE, UNVERGESSLICHE FESTE

Wo die Arbeit zum Vergnügen wird.

*Sehr geehrte Gäste,  
liebe Genießer,*

Eine kleine Party im Freundeskreis, mit Geschäftspartnern oder Mitarbeiter, Ihre Hochzeit, ein Jubiläum, Ihr runder Geburtstag – im Hotel FederWERK wird Ihr Fest und Ihre Veranstaltung zum eindrucksvollen Event.



Das schöne Ambiente ist die beste Voraussetzung für Ihre Veranstaltung, Ihre Feier, die positive Erinnerungen hinterlässt. Dem aufmerksamen Service unseres Teams, den kulinarischen Köstlichkeiten aus besten, regionalen Produkten und dem guten Tropfen aus unserem Weinkeller dürfen Sie gerne vertrauen. Lassen Sie uns Ihre Wünsche wissen. Gemeinsam mit Ihnen kreieren wir eine unvergessliche Feier. Es ist Ihr Fest, Ihre Veranstaltung und wir schaffen gerne den passenden Rahmen dafür. Unsere große Auswahl an Menü- und Buffetempfehlungen hilft Ihnen, die richtige Wahl für jeden Anlass zu treffen.

Wir kochen stets frische, regionale Produkte. Wenn – je nach Saison – die eine oder andere Zutat einmal nicht erhältlich sein sollte, bitten wir um Nachsicht. Natürlich ist unser Küchenteam auch auf Vegetarier und Veganer eingestellt und sind bei Sonderwünschen flexibel. Gerne können Sie auch einzelne Menükomponenten austauschen. Wir kalkulieren das Menü dann entsprechend neu für Sie. Professionell, kreativ und mit Liebe zum Detail setzen wir Ihre Wünsche und Ideen um. Gern planen wir viel Zeit für Ihre Menüabsprache ein. Bitte vereinbaren Sie mit uns einen Termin. Gerne beraten wir Sie auch bei Ihrer Weinauswahl zu Ihrem Lieblingsmenü. Für die richtige Dekoration sorgen unsere Floristen. Wir organisieren Ihnen gerne Musiker, Entertainer oder Fotografen.

In der vorliegenden Mappe haben wir für Sie die wichtigsten Informationen und Anregungen für eine individuelle Planung zusammengestellt. Eine einheitliche Speisenfolge gewährleistet einen reibungslosen Verlauf Ihrer Veranstaltung.

Wir freuen uns auf Sie.

Ihre Gastgeber  
Das Team vom Hotel FederWERK



## Getränke

Bei der nachstehenden Auswahl handelt es sich lediglich um einen kleinen Auszug aus unserer Getränkekarte. Gerne stellen wir Ihnen auf Wunsch auch unsere ausführlichen Weine und Spirituosen Liste zur Verfügung und unterbreiten Ihnen weitere Vorschläge in einem auf Ihre Veranstaltung individuell zugeschnittenem Angebot.

### Alkoholfreie Getränke

#### Teinacher Gourmet

Classic	0,75l   5,50 €
Medium	0,75l   5,50 €
Naturell	0,75l   5,50 €

#### Teinacher Genuss Limonaden

Mango-Maracuja-Orange	0,33l   3,90 €
Johannisbeere-Holunder	0,33l   3,90 €
Zitrone	0,33l   3,90 €
Orange-Mandarine	0,33l   3,90 €
Apfelschorle	0,33l   3,90 €
Apfel-Johannisbeerschorle	0,33l   3,90 €

#### Softdrinks

Coca-Cola	0,2l   2,90 €
Coca-Cola Light	0,2l   2,90 €
Fanta	0,2l   2,90 €
Sprite	0,2l   2,90 €
Mezzo Mix	0,2l   2,90 €
Thomas Henry Tonic	0,2l   3,50 €
Schweppes Bitter Lemon	0,2l   3,50 €

#### Schlör Säfte

Orange	0,2l   2,90 €
Apfel	0,2l   2,90 €



## Aperitif

### **Bier Picon**

Waldhaus Diplom Pils | Picon Biere

0,1l | 3,50 €

### **Campari-O**

Campari | Orangensaft | Eis

0,25l | 6,50 €

### **Ziping Guido**

Portwein Sandeman White | Schweppes Tonic Water

0,25l | 5,90 €

### **Aperol Spritz**

Aperol | Orange | FeinWERK Sekt

0,25l | 6,50 €

### **Lillet Wild Berry**

Lillet blanc | Früchte

Schweppes Russian Wild Berry

0,25l | 6,50 €

### **Hugo**

Holunderblütensirup | Sekt

Mineralwasser | Minze | Limette

0,25l | 6,50 €

## Baukasten Spritz

*Sie wählen Ihre Geschmacksrichtung nach Belieben, wie folgt:*

Lavendel | Granatapfel | Limette | Johannisbeere | Maracuja  
Himbeere | Erdbeere | Grapefruit | Ananas | Mango

### **Mit Alkohol:**

Geschmacksrichtung Ihrer Wahl

Tafelwasser | FeinWERK Sekt | Früchte

0,25l | 6,50 €

### **Ohne Alkohol:**

Geschmacksrichtung Ihrer Wahl

Tafelwasser | Schloss Affaltrach Sekt Alkoholfrei | Früchte

0,25l | 5,50 €



## Bier

### Waldhaus vom Fass

Diplom Pils	0,3l   3,20 €	0,5l   4,50 €
Schwarzwald Weisse	0,3l   3,20 €	0,5l   4,50 €
Radler   Pils süß oder sauer gespritzt	0,3l   3,20 €	0,5l   4,50 €



### Waldhaus Flaschenbier

Helles	0,33l   3,50 €	
Frei Bier   Pils alkoholfrei	0,33l   3,60 €	
Schwarzwald Weisse alkoholfrei		0,5l   5,00 €

## Schaumwein

FeinWERK Sekt Schlossbergkellerei Althengstett Karlsruhe		0,75l   26,00 €
---	--	-----------------

## Weißwein

Deutschland  
Baden

FeinWERK Grauer Burgunder Kabinett trocken   2017 Weinmanufaktur Gengenbach   Offenburg		0,75l   20,00 €
---	--	-----------------

## Rotwein

Deutschland  
Baden



FeinWERK Cuvée trocken   2015 Spätburgunder   Regent   Cabernet Dorsa Weinmanufaktur Gengenbach   Offenburg		0,75l   20,00 €
--	--	-----------------

## Roséwein

Deutschland  
Baden

Rosé FeinWERK trocken   2018 Spätburgunder Weinmanufaktur Gengenbach   Offenburg		0,75l   20,00 €
---	--	-----------------

## Warme Getränke

### Kaffeespezialitäten

Tasse Kaffee	3,00 €
Tasse entkoffeinierter Kaffee	3,00 €
Espresso	2,50 €
Espresso Macchiato	2,80 €
Doppelter Espresso	3,80 €
Cappuccino	3,80 €
Milchkaffee	3,80 €
Latte Macchiato	3,80 €
Heiße Schokolade	3,50 €
Heiße Schokolade mit Sahne	4,00 €

### Teespezialitäten

Darjeeling Royal First Flush	3,20 €
Assam Special Broken	3,20 €
Earl Grey Premium	3,20 €
Grüner Tee mit Minze	3,20 €
Kräutergarten	3,20 €
Alphüttenkräuter nach Schweizer Art	3,20 €
Pfefferminz	3,20 €
Kamille	3,20 €

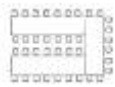
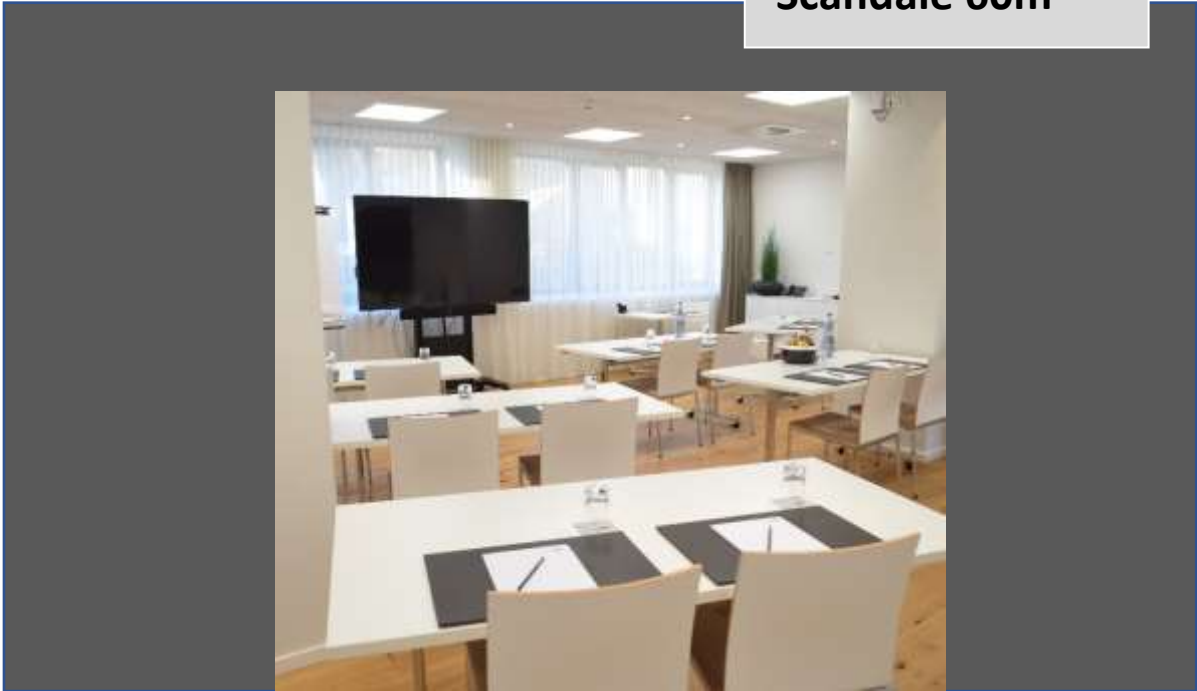


Bitte kontaktieren Sie uns für unsere Menüvorschläge  
per Mail: [vertrieb@federwerk.com](mailto:vertrieb@federwerk.com)

# Ihr perfekter Raum

## Übersicht der Räume und Stellformen

**Scandale 60m<sup>2</sup>**



U-Form  
max. 15 P.



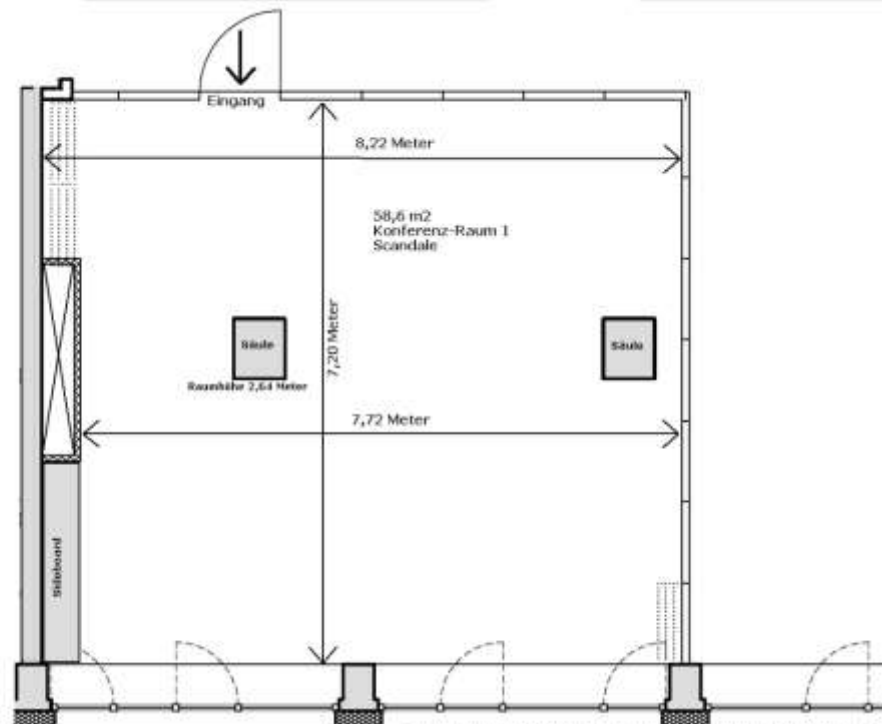
Stuhlreihen  
max. 40 P.



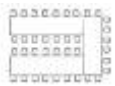
Parlamentarisch  
max. 14 P.



Block  
max. 24 P.



# St Raphael 90m<sup>2</sup>



U-Form  
max. 21 P.



Bankett  
max. 36 P.



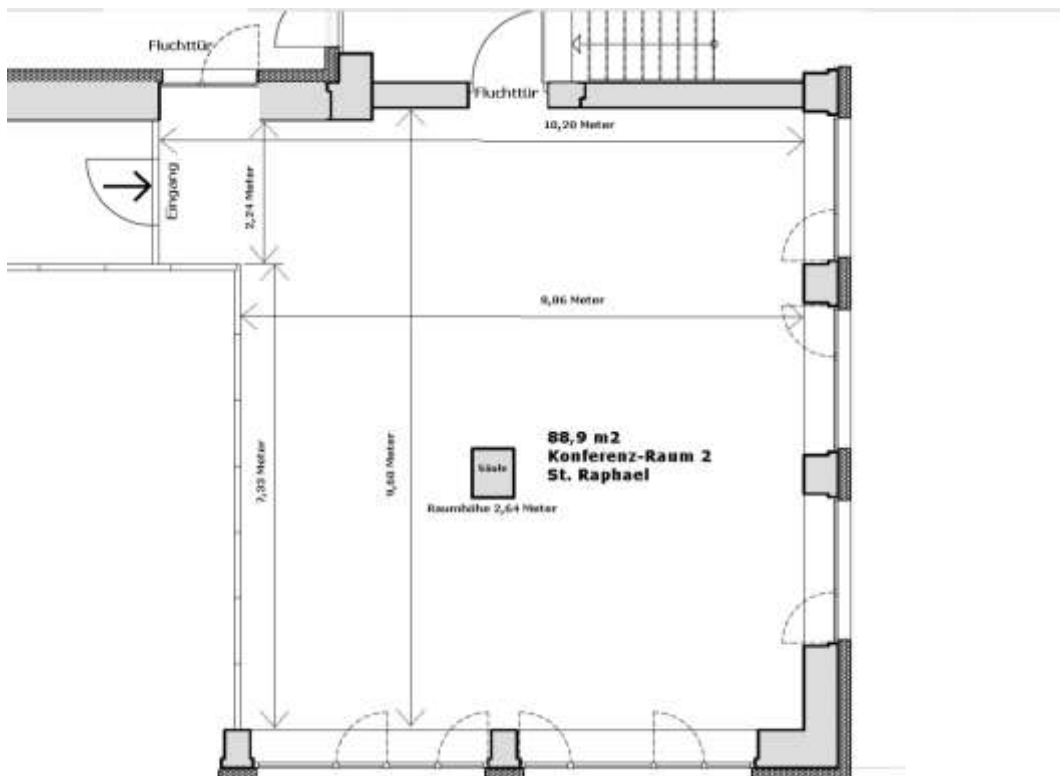
Block  
max. 24 P.



Parlamentarisch  
max. 35 P.

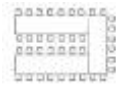


Stuhlreihen  
max. 40 P.

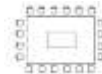




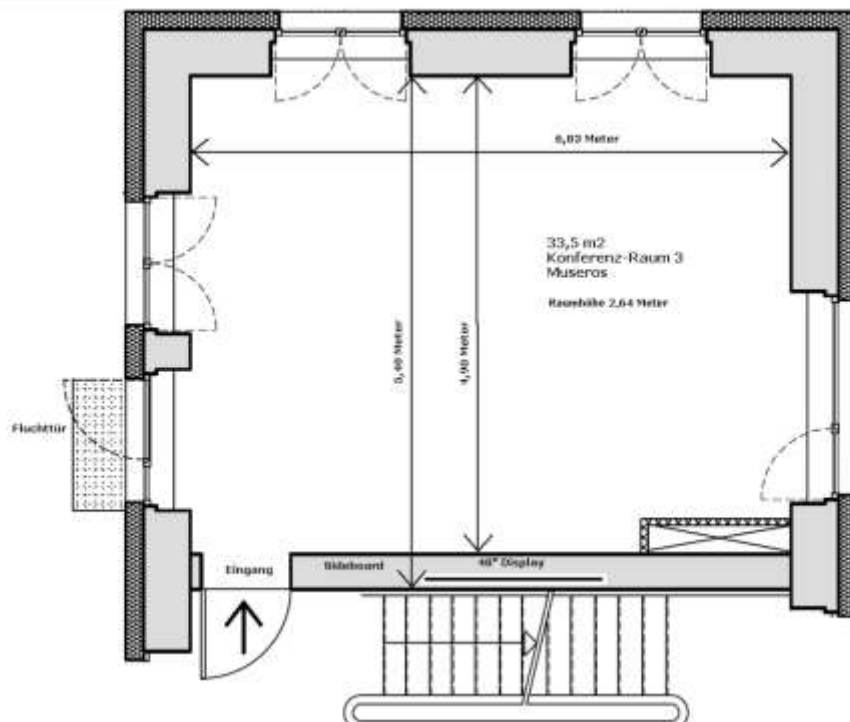
## Museros 40m<sup>2</sup>



U-Form  
max. 15 P.



Block  
max. 17 P.



## Roof Garden 36m<sup>2</sup>



Bankett  
max. 15 P.

## St. Raphael + Scandale 165 m<sup>2</sup>



U-Form  
max. 55 P.



Bankett  
max. 78 P.



Block  
max. 55 P.



Parlamentarisch  
max. 46 P.



Stuhlreihen  
max. 100 P.

## Restaurant FeinWERK



Bankett  
max. 90 P.

## Sonstige Informationen

*Sie möchten Ihren eigenen Kuchen oder bestimmte Weine selbst mitbringen? Oder einfach etwas länger feiern als gewöhnlich? Hier finden Sie alle notwendigen Informationen rund ums Fest.*

### **Menükarten**

Stellen wir Ihnen kostenfrei zur Verfügung.

### **Blumenschmuck**

Eine einfache Dekoration stellen wir Ihnen kostenfrei.

Selbstverständlich können Sie auch Ihre eigene Dekoration mitbringen oder uns Ihre Wünsche mitteilen.

### **Personalkosten**

Ab 23 Uhr berechnen wir Euro 29,50 Nachtzuschlag pro Kellner/Stunde.

### **Kuchen**

Der Gedeckpreis (Gabelgeld) bei mitgebrachtem Kuchen beträgt Euro 3,50 pro Person.

### **Korkgeld**

Bringt der Veranstalter seinen Wein selbst mit, so erheben wir pro Flasche Euro 12,50 Korkgeld für den Service, zur Verfügung Stellung sowie Reinigung der Gläser und für die Entsorgung des Altglases.

### **Nachtruhe**

Aus Rücksicht auf unsere Nachbarn/Hotelgäste muss ab 24.00 Uhr die Musik auf Zimmerlautstärke, insbesondere der Bass, runtergedreht werden.

### **Musik**

Die für Musikdarbietungen während einer Veranstaltung anfallende GEMA-Gebühr bzw. GEMA-Lizenz ist vom Veranstalter zu verantworten bzw. anzumelden.



# ANFAHRT

## Ihr Weg zu uns



Hotel FederWERK GmbH  
Museumstraße 1  
78112 St. Georgen  
im Schwarzwald  
Telefon 07724 88 49 100  
veranstaltung@federwerk.com

www.federwerk.com



## Mit dem Auto

### Anfahrt aus Richtung Karlsruhe – Straßburg

Von der A5 (Rheintalautobahn) erreichen Sie uns über die Ausfahrt Offenburg und die B33 Richtung Villingen-Schwenningen. In St. Georgen fahren Sie bis zur AVIA-Tankstelle, biegen an der Ampelanlage links ab, folgen der Vorfahrtsstraße (Bahnhofstraße) ca. 600m bergauf bis zum Hotel FederWERK auf der rechten Seite.

### Anfahrt aus Richtung Freiburg

Von der B500 über Furtwangen kommend biegen Sie in St. Georgen ab bis zur AVIA-Tankstelle, biegen an der Ampelanlage links ab, folgen der Vorfahrtsstraße (Bahnhofstraße) ca. 600m bergauf bis zum Hotel FederWERK auf der rechten Seite.

### Anfahrt aus Richtung Stuttgart

Von der A81 erreichen Sie uns über die Ausfahrt Villingen-Schwenningen und die B33 Richtung Villingen, dann St. Georgen. Hier biegen Sie an der zweiten Ampelanlage bei der AVIA-Tankstelle rechts ab, folgen der Vorfahrtsstraße (Bahnhofstraße) ca. 600m bergauf bis zum Hotel FederWERK auf der rechten Seite.



## Parkmöglichkeiten

Parkmöglichkeiten stehen Ihnen kostenfrei in ausreichender Anzahl auf dem Hotelgelände zur Verfügung. Ein Garagenplatz sollte im Vorfeld reserviert werden. (5,00€ pro Tag/ Nacht)



## Mit der Bahn

### Bahnhof St. Georgen (Schwarzw)

Sie können Ihre Bahnfahrt nach St. Georgen, zum nächstgelegenen Bahnhof der badischen Schwarzwaldbahn, buchen. Von hier sind es ca. 800m bis zum Hotel FederWERK.